



HAFTALIK FOREX BÜLTENİ

PARİTE	EUR/USD	GBP/USD	USD/JPY	USD/TRY	ALTIN	WTI
Açılış	1,4332	1,6514	76.58	1,7842	1824.54	81.55
En yüksek	1,4452	1,6617	76.96	1,7961	1877.67	83.74
En düşük	1,4258	1,6444	75.94	1,7802	1821.68	79.39
Kapanış	1,4396	1,6465	76.53	1,7864	1821.68	82.74

	TRY FAİZ ORANI 6.25		GBP FAİZ ORANI 0.50		CAD FAİZ ORANI 1.00
	USD FAİZ ORANI 0.25		JPY FAİZ ORANI < 0.10		AUD FAİZ ORANI 4.75
	EUR FAİZ ORANI 1.50		CHF FAİZ ORANI 0.25		NZD FAİZ ORANI 2.50

GÜNDEM

Foreks piyasalarına ilişkin düzenlemenin son hali, geçen hafta yapılan Sermaye Piyasası Kurulu (SPK) toplantısında kabul edilerek, 31 Ağustos 2011'de yürürlüğe girmek üzere yayıma gönderildi. SPK Başkanı Vedat Akgiray, "Kaldıraçlı Alım Satım İşlemleri ve Bu İşlemleri Gerçekleştirebilecek Kurumlara İlişkin Tebliğ"e ilişkin SPK İstanbul Temsilciliğinde bilgilendirme toplantısı düzenledi. Tebliğe göre, yetkili araçlar, sadece aracı kurumları kapsayan "piyasa yapımcıları", sadece aracı kurumları kapsayan "işlem araçları", aracı kurumları ve piyasa yapıcı aracı kurumun temsilcisi veya aracı kurum ve VİAŞ'lar, Kuruldan yetki belgesi aldıktan sonra "tanıtım araçları"ndan oluşacak. Müşteri teminatları yurt içi kurumlarda tutulacak. Bankalar, aracı kurumlara hesap açılmasına aracılık ve işlemlerin tanıtımı ile sınırlı olarak acentelik hizmeti verebilecek. Bu işlemleri yapmak isteyen aracı kurum ve VİAŞ'lar, Kuruldan yetki belgesi aldıktan sonra işlemlerine başlayabilecek. Yetkili kuruluşlar, Kurul tarafından belirlenen sermaye, risk yönetimi, kalite kontrol, bilgi işlem, belge kayıt, reklam-tanıtım ve raporlama kurallarına uyacak. 31 Ağustos 2011'den itibaren yetkisiz işlemler, Sermaye Piyasası Kanunu'na muhalefet anlamına gelecek.

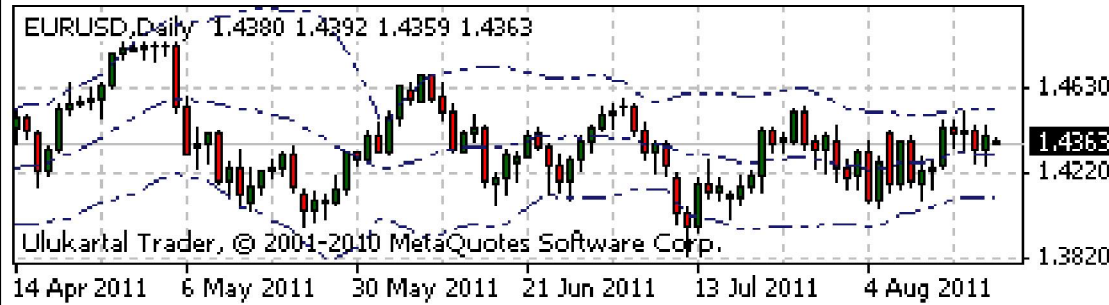
EKONOMİK GELİŞMELER

Haftanın son işlem gününde oldukça hareketli bir gün geçiren borsa günü yükselişle tamamlamayı başardı. Seans içerisinde yüzde 4 düşüş yaşayan endeks, günü yüzde 2 primle kapattı. Küresel ekonomideki toparlanmanın zayıfladığı endişelerinin yanı sıra bazı Avrupalı bankaların kısa vadeli fon sıkıntısıyla karşı karşıya kalması, riskli varlıklardan kaçan yatırımcıların sabit getirili varlıklara yönelmesine neden oldu. Perşembe günü ve haftanın son işlem gününün ilk seansında sert düşüşlerin yaşandığı piyasalarda öğleden sonra toparlanma çabaları öne çıktı. Avrupa Birliği'nin Mali İşlerden Sorumlu Komisyonu'nun üyesi Olli Rehn, Euro Birliği'nde ortak tahvil çıkarılmasını öngören bir yasa taslağının hazırlanabileceğini ve fizibilite raporuyla birlikte sunulabileceğini söyledi. Bu gelişme de endekslerdeki kayıpların azaltılmasına yardımcı oldu. Düşüşle açılan ABD borsaları artıya geçerken, Avrupa'da eksiler azaldı.

EUR/USD

FED'in 3. niceliksel genişleme politikası ve buna bağlı olarak gerçekleştireceği olası teşvikleri Cumhuriyetçilerden eleştiri gelmesine neden oldu. Teksas Valisi Rick Perry, 2012 seçimlerinden önce Bernanke'nin gevşemeye yönelik atacağı adımların 'haince' olacağını dile getirdi. FED'e yönelik yürütülen sert muhalefet, merkez bankasının genişlemeye para politikasına yönelik kararlarını etkileyebilir. Teknik olarak ise parite Mayıs ayından bu yana alçalan zirve formasyonları oluşmaya devam ediyor. Şimdiki zirve formasyonu oluşumu 1,4535 seviyesinde oluşabilir. Paritedeki düşüş baskısının devam ettiğini görebiliriz. Satış yönünde açılarak pozisyonlar için ilk kar alma seviyesi 1.4280, ikinci kar alma seviyesi 1.4200'de bulunuyor. Bu pozisyonlar için 1.4450 seviyesine stop emri girilmesinin uygun olacağını düşünüyoruz.

TEKNİK ANALİZ

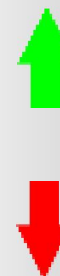


Direnç 3	1.4500
Direnç 2	1.4435
Direnç 1	1.4400
Pivot	1.4363
Destek 1	1.4280
Destek 2	1.4200
Destek 3	1.4160

GBP/USD

İngiltere'de beklentilerin altında gelen Perakende Satışları, zayıflayan tüketici güvenine dikkat çekiyor. Satışlar aylık bazda, Haziran ayında %1, Temmuz ayında ise %0,2 artış gösterdi. Bir yıl öncesine göre satışlar %0,1'lik beklentinin altında -%0,2 azaldı. Teknik olarak ise GBP/USD paritesinin Nisan ayı zirve seviyesinden bu yana aşağı yönlü bir trend içerisinde sıkışmış durumda olduğunu görüyoruz. 1,6550 seviyesi öncesi, daha düşük seviyede bir zirve formasyonu oluşumu görülüyor. Paritenin 1,6500 seviyesinde tutunamayarak gerileyeceğini düşünüyoruz. 1,6350 seviyesinin kırılması durumunda ise aşağı yönlü hareket ivme kazanabilir. Satış yönünde pozisyon açılması ve 1,6350 seviyesine kar al emri, 1,6600 seviyesine de stop emri girilmesinin uygun olacağını düşünüyoruz.

TEKNİK ANALİZ



Direnç 3	1.6720
Direnç 2	1.6650
Direnç 1	1.6600
Pivot	1.6483
Destek 1	1.6425
Destek 2	1.6360
Destek 3	1.6250

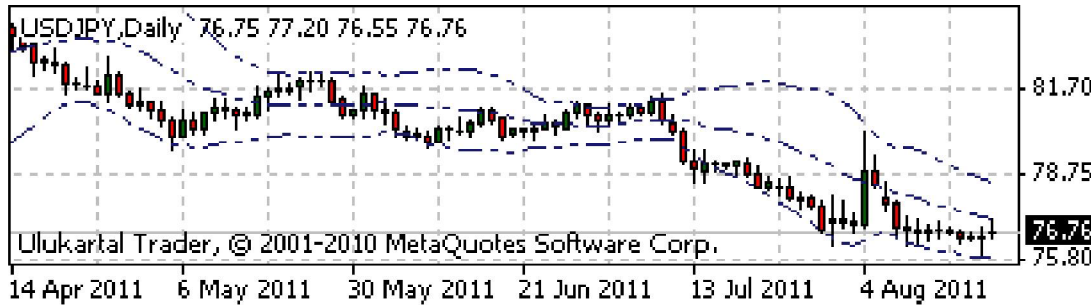


HAFTALIK FOREX BÜLTENİ

USD/JPY

USD/JPY paritesindeki düşüş trendi devam ediyor. Parite 76,30 seviyesine gerileyerek ve Mart ayı dip ve tarihi rekor seviye 76,25'e yaklaştı. Şu an için görünüm aşağı yönlü olmaya devam ediyor. Aşağı yönlü bu baskının sona ermesi için en 80,00 seviyesindeki direncin kırılması gerekiyor. Paritede kısa vadedeki en yakın direnç seviyesi 77,30'da bulunuyor. Paritenin bu seviyelerde sıkıştığını ve bu seviyelerde taban oluşturmaya başladığını görüyoruz. Bu formasyonun ardından önümüzdeki günlerde 80,00 seviyesi ve üzerine doğru yukarı yönlü bir hareket başlayabilir. Bu nedenle 76,00-76,50 aralığında kademeli olarak alış yönünde pozisyon açılmasını ve 80,00 seviyesine kar al emri girilmesini tavsiye ediyoruz. Bu pozisyonlar için stop seviyesi 75,00 seviyesinde bulunuyor.

TEKNİK ANALİZ



Direnç 3	78.00
Direnç 2	77.50
Direnç 1	77.00
Pivot	76.76
Destek 1	76.30
Destek 2	76.30
Destek 3	75.50

USD/TRY

USD/TRY paritesi geçtiğimiz günlerde 1.8000 seviyesini aşarak son ayların en yüksek seviyesini görmüştü. Bu seviyelerden gelen kar satışlarıyla birlikte geri çekilen parite, güne 1.7785 seviyesinden başlayan parite için 1.8000 direnci oldukça önemli. Bu günlük direnç seviyesine yaklaşıldıkça paritede satış yönünde pozisyon alınmasını tavsiye ediyoruz. 1.7850-1.7900 aralığı satış yönünde pozisyon açmak için uygun olabilir. Bu pozisyonlar için stop seviyesi 1.8000'de, kar seviyesi ise 1.7600 seviyesinde bulunuyor.

TEKNİK ANALİZ

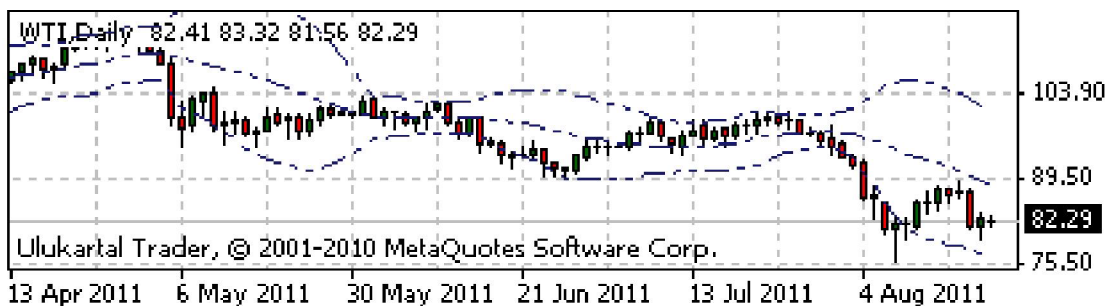


Direnç 3	1.8250
Direnç 2	1.8000
Direnç 1	1.7900
Pivot	1.7838
Destek 1	1.7650
Destek 2	1.7600
Destek 3	1.7500

WTI

Petrol fiyatları, bozulan ekonomik görünüm ve dünya ekonomilerinde görülebilecek yavaşlayan büyüme tahminlerinin petrole olan talebi etkileyeceği endişesiyle değer kaybediyor. Piyasalardaki korku ve kaygılar, gelecek günlerde de petrol fiyatlarını baskı altında tutacak gibi görünüyor. Dünyanın en büyük ham petrol ihracatçısı Suudi Arabistan'ın petrol üretimi Haziran ayında %10.3 oranında artarak 9.813 milyon varil/gün seviyesine çıktı. Petrol fiyatlarının 80 dolar seviyesinde destek bulunduğunu ve bu seviyeden tepki alımları geldiğini görebiliriz. Alış yönünde açılacak pozisyonlar için kar al seviyesi olarak 84 dolar, stop seviyesi olarak da 79.90 dolar girilmesi uygun olabilir.

TEKNİK ANALİZ



Direnç 3	87.50
Direnç 2	84.00
Direnç 1	82.50
Pivot	82.29
Destek 1	80.00
Destek 2	78.50
Destek 3	75.50

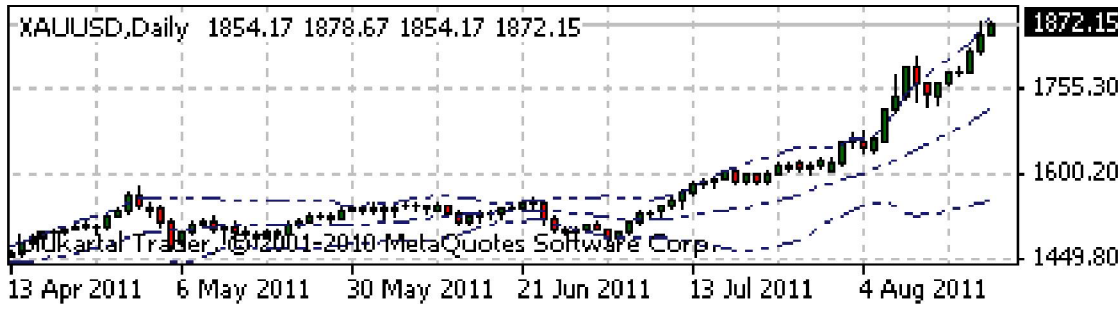


HAFTALIK FOREX BÜLTENİ

ALTIN

Altın fiyatlarındaki yükseliş hız kazanarak devam ediyor. Dün sabah saatlerinde 1792 seviyesinden işlem gören XAU kontratı bu sabah 50 dolar daha primli olarak işlem görüyor. Altın fiyatları piyasalardaki belirsizlikten destek bulmaya devam ediyor. Beklentilerden düşük gelen ekonomik göstergeler ve Avrupa Birliği'nin mali sıkıntı içindeki ülkelerinin sorunlarının hala çözülememiş olması ve piyasalarda büyük beklenti olmasına rağmen Almanya-Fransa zirvesinden beklentileri karşılayacak kadar somut bir sonuç çıkmaması piyasalarda endişeleri artırdı. Tüm bu gelişmeler güvenli liman olarak değerlendirilen altına olan talebi artırıyor. Bu arada merkez bankalarının altın alımı yaptığı haberleri de gelmeye devam ediyor. Çin'in 31,5 milyar dolarla son iki 2 yılın en yüksek ticaret fazlasını verdiği haberi de piyasalarda etkili oldu. Piyasalardaki belirsizliğin sürmesi halinde altın fiyatlarında önemli bir düşüş görülmesi beklenmiyor. Bu sabah itibarıyla 1872 dolar seviyesinden işlem gören altın kontratı 1850 dolar seviyesini test edebilir. 1870-1875 aralığında satış pozisyonu açılarak 1850 seviyesine kar al emri girilmesini tavsiye ediyoruz.

TEKNİK ANALİZ



Direnç 3	2000
Direnç 2	1900
Direnç 1	1880
Pivot	1872
Destek 1	1860
Destek 2	1850
Destek 3	1830

Yasal Uyarı: Burada yer alan yatırım bilgi, yorum ve tavsiyeleri yatırım danışmanlığı kapsamında değildir. Yatırım danışmanlığı hizmeti; aracı kurumlar, portföy yönetim şirketleri, mevduat kabul etmeyen bankalar ile müşteri arasında imzalanacak yatırım danışmanlığı sözleşmesi çerçevesinde sunulmaktadır. Burada yer alan yorum ve tavsiyeler, yorum ve tavsiyede bulunanların kişisel görüşlerine dayanmaktadır ve yalnızca bilgilendirme amaçlı ve kişisel kullanım içindir. Bu görüşler mali durumunuz ile risk ve getiri tercihlerinize uygun olmayabilir. Bu nedenle, sadece burada yer alan bilgilere dayanarak yatırım kararı verilmesi beklentilerinize uygun sonuçlar doğurmayabilir. Bu bilgiler ve görüşler önceden haber vermeksizin değiştirilebilir. Ulukartal Finans bilgilerin ve ifade edilen görüşlerin doğru, eksiksiz ve güncelleştirilmiş olduğuna dair (açıkça ifade edilmiş veya ima edilmiş) hiçbir beyan ve taahhütte bulunmaz. İçerik kesinlikle mali, hukuki, vergi veya diğer konularda bir tavsiye niteliği taşımadığı gibi, tamamen içeriğe dayalı olarak yatırım yapılmamalı veya karar alınmamalıdır. Herhangi bir yatırım konulu karar almadan önce bir uzmandan görüş alınmalıdır.

Sorumluluğun Sınırlandırılması: Ulukartal Finans herhangi bir sınırlandırma olmaksızın, dolaylı, direkt veya bir fiilin sonucu olarak ortaya çıkan zararlar da dahil olmak üzere her türlü kayıp ve hasarla ilgili sorumluluk kabul etmez.

Ulukartal Finans Araştırma ve Analiz Departmanı

Adres : Büyükdere Caddesi Meydan Sokak Spring Giz Plaza K:19 D:57/B Maslak/İstanbul
Telefon : +90 (212) 351 67 00
Faks : +90 (212) 328 30 81
Mail : bilgi@ulukartalfinans.com
Web : www.ulukartalfinans.com