



## GÜNLÜK FOREX BÜLTENİ

PARİTE	EUR/USD	GBP/USD	USD/JPY	USD/TRY	ALTIN	WTI
Açılış	1,3790	1,5753	77,25	1,8192	1642,0	84,89
En yüksek	1,3825	1,5784	77,28	1,8404	1688,0	85,38
En düşük	1,3684	1,5666	76,67	1,8153	1631,5	83,15
Kapanış	1,3776	1,5765	76,89	1,8352	1650,5	84,54

	TRY FAİZ ORANI 5.75		GBP FAİZ ORANI 0.50		CAD FAİZ ORANI 1.00
	USD FAİZ ORANI 0.25		JPY FAİZ ORANI < 0.10		AUD FAİZ ORANI 4.75
	EUR FAİZ ORANI 1.50		CHF FAİZ ORANI 0.25		NZD FAİZ ORANI 2.50

## GÜNDEM

IMF, Avrupa'daki borç krizinin derinleşmesinin Asya'daki varlık satışlarını tetikleyebileceğini, yabancı bankaları bölgeye aktardıkları kredileri azaltmaya itebileceğini ve döviz piyasalarında bozulmalara neden olabileceğini belirterek, uyardı. Fonun raporuna göre, Asya'da büyüme oranları 2011'in 2. çeyreğinden bu yana yavaşladı. IMF, Asya'nın bu yılki büyüme tahminlerini de yüzde 6.8'den yüzde 6.3'e çekti. Enflasyonist baskıların hâlâ bulunduğu dikkat çeken Para Fonu, finansal şartların hâlâ Asya'nın birçok bölgesinde genişlemeci olduğunu belirtti.

Diğer yandan; Bu ay sonunda Avrupa Merkez Bankası (ECB) başkanlık görevini Jean Claude Trichet'den devralacak Draghi, Berlusconi hükümetine, kamu maliyesini tehdit eden zayıflayan büyümeyi desteklemek için hızla hareket etmeleri çağrısında bulundu.

## EUR/USD

EURUSD Paritesinde Salı günü EFSF'nin genişletilmesine onay vermeyen Slovakya'nın, tekrar oylamaya gidecek olması Euro'ya güç kazandırmaya devam etmektedir. Bu sabah itibari ile EURUSD paritesinde 1,3770 seviyelerinde işlemlerin devam ettiğini görmekteyiz. 1,3820 Direncinin önemini koruduğu bu günde; yatırımcılarımızın olası yükselişlerde EURUSD Paritesinde 1,3820 / 1,3850 seviyeleri arasından satış pozisyonu açmalarının, bu pozisyonlar için 1,3900 seviyesini stop seviyesi olarak, 1,3730 / 1,3700 seviyelerini ise hedef nokta olarak belirlemelerinin uygun olabileceğini öngörmekteyiz. Bugün açıklanacak olan ekonomik verilerin ve Slovakya'nın olası bir EFSF oylaması EURUSD Paritesi için yön verici nitelikte olabilir.

## TEKNİK ANALİZ

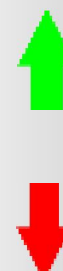


Direnç 3	1.3930
Direnç 2	1.3870
Direnç 1	1.3820
Pivot	1.3770
Destek 1	1.3750
Destek 2	1.3690
Destek 3	1.3640

## GBP/USD

GBPUSD paritesi beklentilerimiz dahilinde 1,5780 direncini geçemedi ve bu seviyeden satışlarla karşılandı. Bu sabah itibari ile GBPUSD paritesinde 1,5740 seviyesinden işlemler devam etmektedir. 1,5780 Direncine yakın seyreden GBPUSD Paritesi için, bu direnç seviyesinden satışların gelebileceğini düşünmekteyiz. Bu aşamada kotasyonda olası yükselişlerin satış fırsatı olarak değerlendirilmesinin uygun olabileceğini öngörmekteyiz. Yatırımcılarımızın GBPUSD paritesinde 1,5770-1,5800 seviyelerinden satış pozisyonu açmalarının, bu pozisyonlar için 1,5850 seviyesini stop noktası belirlemelerinin ve 1,5600 / 1,5570 seviyelerini hedeflemelerinin uygun olabileceğini öngörmekteyiz.

## TEKNİK ANALİZ



Direnç 3	1.5920
Direnç 2	1.5850
Direnç 1	1.5780
Pivot	1.5740
Destek 1	1.5650
Destek 2	1.5580
Destek 3	1.5500

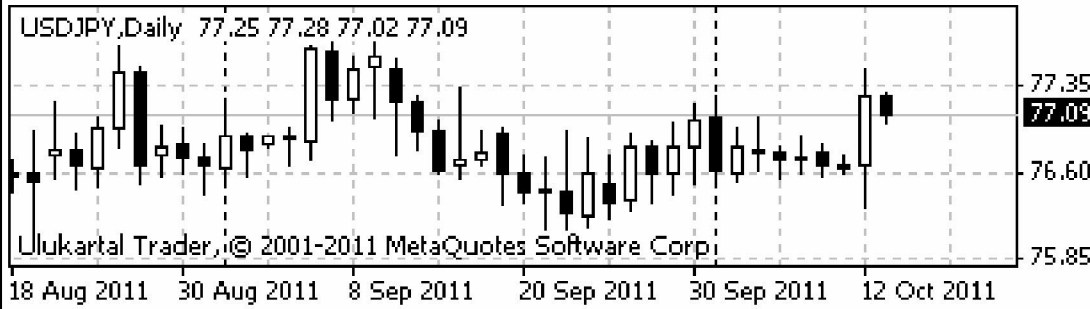


## GÜNLÜK FOREX BÜLTENİ

## USD/JPY

USDJPY Paritesi dün gelen alımlar sonucu 77,50 seviyelerine kadar yükseldi. Bu seviyeden düşüşe geçen USD/JPY Paritesi bu sabah itibarı ile 76,90 seviyelerinden işlem görmektedir. 76,50 seviyesine yaklaşıldıkça alımların, 77,50 seviyesine yaklaşıldıkça satışların arttığını gözlemlemekteyiz. Yatırımcılarımızın bu aşamada USDJPY paritesinde 76,60 / 76,30 seviyeleri arasından alış yönünde pozisyon almalarının 77,20 / 77,50 seviyeleri arasında kar realizasyonuna gitmelerinin ve bu işlemler için 76,10 seviyesini stop seviyesi olarak belirlemelerinin uygun olabileceğini düşünmekteyiz.

## TEKNİK ANALİZ

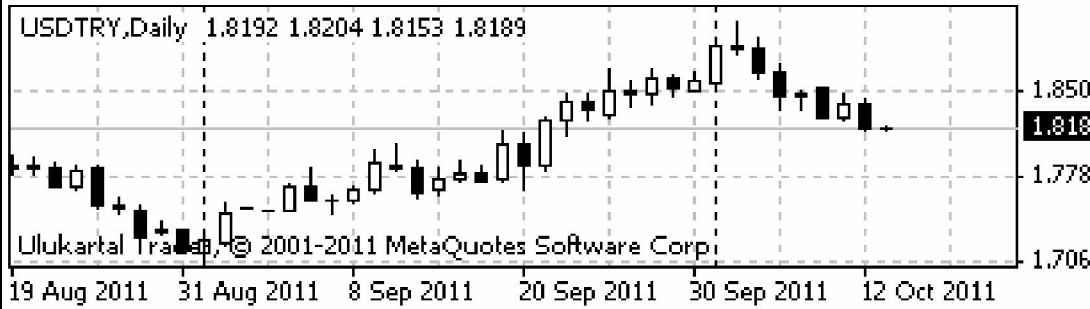


Direnç 3	78.20
Direnç 2	77.50
Direnç 1	77.30
Pivot	76.90
Destek 1	76.50
Destek 2	76.20
Destek 3	75.80

## USD/TRY

USDTRY paritesinde dün T.C. Merkez Bankası'nın döviz satış ihalesi düzenlenmemiş olmasının pozitif yönlü etkileri görüldü ve kotasyon 1,8400 direnç seviyesine kadar yükseldi. USDTRY paritesi, bu sabah itibarı ile 1,8340 seviyesinden işlem görmektedir. Gün içerisinde yukarı yönlü tepkiler gelebileceğini düşünmekteyiz. Yatırımcılarımızın olası düşüşleri alım fırsatı olarak görerek, gün içerisinde USDTRY 1,8280-1,8250 seviyelerine düşüşlerde, bu seviyeden alıp yapılmasının, 1,8200 seviyesinin stop seviyesi olarak belirlenmesinin, 1,8350 / 1,8400 seviyelerinin hedeflenmesinin uygun olabileceğini düşünmekteyiz.

## TEKNİK ANALİZ



Direnç 3	1.8550
Direnç 2	1.8450
Direnç 1	1.8400
Pivot	1.8340
Destek 1	1.8280
Destek 2	1.8200
Destek 3	1.8110

## WTI

Petrol fiyatları 86,50 direnci beklentilerimiz dahilinde kırılmadı ve bu seviyeden satışların geldiğini gördük. Gelen ekonomik verilerin de beklentileri karşılayamamış olması satışları hızlandırdı. Bu sabah itibarı ile petrolde 84,40 seviyesinden işlemlerin devam ettiği günde yatırımcılarımızın 84,00 - 83,70 \$ seviyelerinden alış pozisyonuna girmelerinin, 83,40 seviyesinin stop seviyesi olarak belirlenmesinin ve 85,30 - 85,70 seviyelerinin hedeflenmesinin uygun olabileceğini öngörmekteyiz. Bugün ABD'den açıklanacak olan petrol envanterleri ve benzin stokları verileri petrol fiyatları açısından önemli olacaktır.

## TEKNİK ANALİZ



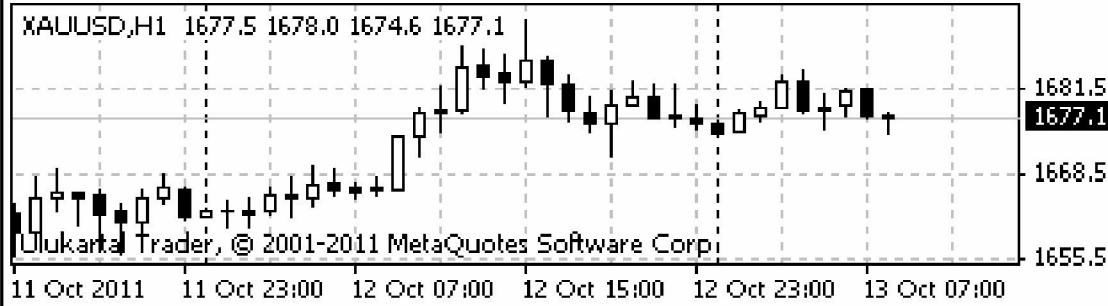
Direnç 3	88.50
Direnç 2	87.00
Direnç 1	86.00
Pivot	84.50
Destek 1	84.40
Destek 2	83.40
Destek 3	82.50



## ALTIN

Altın fiyatları 1650 \$ seviyesindeki destek noktasından aldığı destek ile 1670,0 \$ seviyelerine kadar yükseldi. Bu sabah itibari ile 1666\$ seviyelerinden işlem gören altın fiyatlarında gün içi düşüşlerin alım fırsatı yaratabileceğini düşünmekteyiz. Yatırımcılarımızın gün içerisinde aşağı yönlü tepkilerde 1655 - 1660 \$ seviyelerinden alış pozisyonuna girilmesinin, 1650 \$ seviyesinin stop olarak belirlenmesinin ve yukarıda 1670 - 1680 \$ seviyesinin hedeflenmesinin uygun olabileceğini öngörmekteyiz. İşlem volatilitesinin oldukça yüksek olduğu bu günlerde mutlaka stop'lu işlemler açılmasını ve gelebilecek açıklamaların takip edilmesini önermekteyiz.

## TEKNİK ANALİZ



Direnç 3	1810
Direnç 2	1695
Direnç 1	1680
Pivot	1665
Destek 1	1660
Destek 2	1650
Destek 3	1590

## EKONOMİK TAKVİM

TARİH	SAAT	PARA	ÜLKE	EKONOMİK GÖSTERGE	BEKLENEN	ÖNCEKİ
14 Ekim	12:00	EUR	Euro Bölgesi	Tüketici Fiyat Listesi (CPI)	3.00%	3.00%
14 Ekim	12:00	EUR	Euro Bölgesi	Çekirdek CPI	1.50%	1.20%
14 Ekim	15:30	USD	A.B.D.	Çekirdek Perakende Satışları	0.20%	0.10%
14 Ekim	15:30	USD	A.B.D.	İthalat Fiyat Listesi	-0.40%	-0.40%
14 Ekim	15:30	USD	A.B.D.	Perakende Satış	0.50%	0.00%
14 Ekim	16:55	USD	A.B.D.	Michigan Hassasiyeti	60.00	59.40
14 Ekim	18:00	USD	A.B.D.	Ham Petrol Envanterleri	-0.80M	-4.70M

TARİH	SAAT	PARA	ÜLKE	EKONOMİK GÖSTERGE	ÖNCEKİ	AÇIKLANAN
13 Ekim	10:15	CHF	İsviçre	Üretici Fiyat Listesi	-1.20%	-0.10%
13 Ekim	11:30	GBP	İngiltere	Ticaret Dengesi	-8.90B	-7.80B
13 Ekim	15:30	CAD	Kanada	Ticaret Dengesi	-0.75B	-0.60B
13 Ekim	15:30	USD	A.B.D.	Ticaret Dengesi	-44.80B	-45.60B
13 Ekim	15:30	USD	A.B.D.	İstihdam Talepleri	401.00K	404.00K
13 Ekim	15:30	USD	A.B.D.	Devam eden İşsizlik Başvuruları	3700.00K	6670.00K
13 Ekim	18:00	USD	A.B.D.	Ham Petrol Envanterleri	-4.70M	1.30M

**Yasal Uyarı:** Burada yer alan yatırım bilgi, yorum ve tavsiyeleri yatırım danışmanlığı kapsamında değildir. Yatırım danışmanlığı hizmeti; aracı kurumlar, portföy yönetim şirketleri, mevduat kabul etmeyen bankalar ile müşteri arasında imzalanacak yatırım danışmanlığı sözleşmesi çerçevesinde sunulmaktadır. Burada yer alan yorum ve tavsiyeler, yorum ve tavsiyede bulunanların kişisel görüşlerine dayanmaktadır ve yalnızca bilgilendirme amaçlı ve kişisel kullanım içindir. Bu görüşler mali durumunuz ile risk ve getiri tercihlerinize uygun olmayabilir. Bu nedenle, sadece burada yer alan bilgilere dayanarak yatırım kararı verilmesi beklentilerinize uygun sonuçlar doğurmayabilir. Bu bilgiler ve görüşler önceden haber vermeksizin değiştirilebilir. Integral Menkul Değerler bilgilerin ve ifade edilen görüşlerin doğru, eksiksiz ve güncelleştirilmiş olduğuna dair (açıkça ifade edilmiş veya ima edilmiş) hiçbir beyan ve taahhütte bulunmaz. İçerik kesinlikle mali, hukuki, vergi veya diğer konularda bir tavsiye niteliği taşımadığı gibi, tamamen içeriğe dayalı olarak yatırım yapılmamalı veya karar alınmamalıdır. Herhangi bir yatırım konulu karar almadan önce bir uzmandan görüş alınmalıdır.

**Sorumluluğun Sınırlandırılması:** Integral Menkul Değerler herhangi bir sınırlandırma olmaksızın, dolaylı, direkt veya bir fiilin sonucu olarak ortaya çıkan zararlar da dahil olmak üzere her türlü kayıp ve hasarla ilgili sorumluluk kabul etmez.

**Integral Menkul Araştırma ve Analiz Departmanı**

Adres : Büyükdere Caddesi Spring Giz Plaza K:19 D:57 Maslak/İstanbul  
Telefon : 444 1 858 (ULU)  
Faks : +90 (212) 328 30 81  
Mail : bilgi@integralmenkul.com  
Web : www.integralmenkul.com.tr

